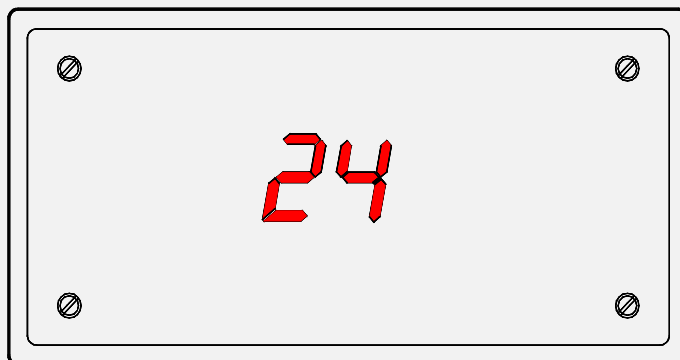


Tap changer position indicator

Stufenschalterstellungsanzeigergerät

DSA2016



Das digitale Stufenschalterstellungsanzeigergeräte DSA 2016 dient zur Anzeige der Stufenstellung von Transformatoren für Widerstandsferngeber mit einem Gesamtwiderstand von 180Ω und ist mit dem Vorgängertyp DSA0293 kompatibel. Die Programmierung der gewünschten Stufenzahl wird herstellerseitig oder durch den Anwender mittels DIL-Schalter vorgenommen. Die Anzeige der Stufenstellung erfolgt digital mittels 2-stelliger LED-Anzeige. Die Anzeige ist unabhängig von der Toleranz der Widerstände des Stufenschalters und in weiten Grenzen auch unabhängig von der Länge der Zuleitung (Richtwert $1 \dots 2 \Omega$). Ein Einmessen des Gerätes vor Ort ist in der Regel nicht notwendig. An den potentialgetrennten Ausgängen steht der angezeigte Wert in BCD- codierter Form zur Verfügung.

Ersatzteile für den Vorgängertyp DSA0293

Die Vorgängerversion DSA 0293 ist seit über 20 Jahren im Einsatz.

Eine Reparatur ist in den meisten Fällen immer noch möglich, ist jedoch auf Grund des Alters kaum empfehlenswert.

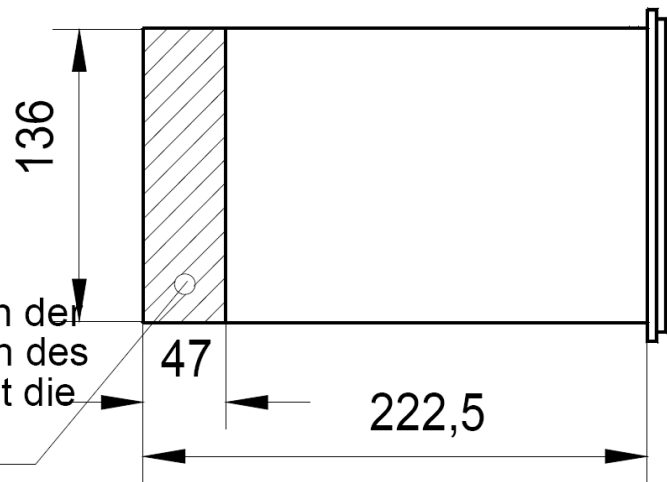
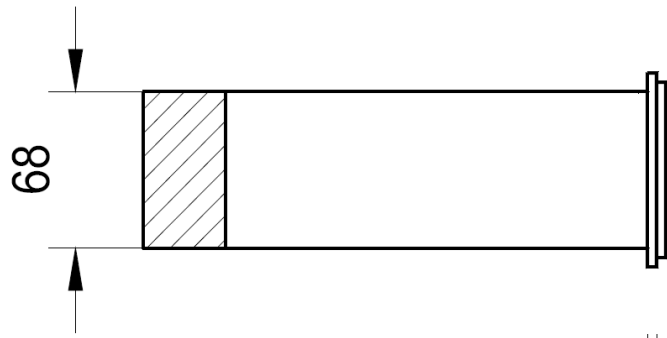
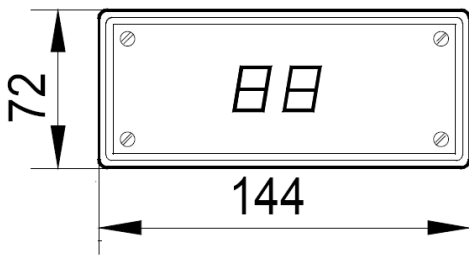
Die neue Platine DSA2016 kann ohne Einschränkungen den in den Geräten befindlichen Platinensatz ersetzen.

Hierzu wird der alte Platinensatz aus dem Gehäuse herausgezogen und durch die neue Platine ersetzt.

Das Gerät muss dabei nicht aus der Schalttafel ausgebaut werden.

Technische Daten

Anzeigegerät 2 stellig	LED 12,5 mm rot
Abtastrate	ca. 25 Abtastungen/sek.
Einsatztemperaturbereich	0°C...50°C
Lagertemperaturbereich	-10°C ... 70 °C
Schutzart Frontplatte	IP 40
Schutzart Rückseite	IP 20 (bei geschlossener Rückwand)
Netzspannung	90 ... 264 V AC (47 ... 63 Hz.) ODER 110-350 V
Leistungsaufnahme	< 10 W
Ausgangsspannung	~ 10V(DC)
Gesamtwiderstand des Teilers im Stufenschalter	180 Ω (150 Ω....250 Ω)
Zulässiger Widerstand der Zuleitungen	≤2Ω
Stufenzahlen	5, 10, 13, 19, 23, 25, 27 Stufen Über DIL- Schalter wählbar
BCD-Kodierung	Einerstelle 4 Bit Zehnerstelle 2 Bit
Prüfspannung	Jeder Ausgang ist vom Meßstromkreis und untereinander galvanisch getrennt (Prüfspannung 500 V AC 1 min)
Belastbarkeit jedes Ausganges	150 V (AC); 1 A(AC)
Anschluß	über Klemmleiste SFY2,5/F32/ZD Klemmanschluß für Leiter bis 1,5 mm ² (über Ausschnitt in der Rückwand zugänglich)
Prüfspannungen DIN VDE 0435 Teil 303	Leiter gegen PE und Gerätemasse AC 2,5 kV 1 Minute PE gegen Meßkreis AC 2,5 kV 1 Minute
Mechanische Abmessungen L*B*H	Das Gerät befindet sich in einem Gehäuse für Schalttafeleinbau nach DIN 43700 224*144*72 (mm)
Gewicht	< 1kg



Die Rückwand kann nach Lösen der Kreuzschlitzschrauben in Inneren des Gerätes gelöst werden. Hierzu ist die Frontplatte abzunehmen